

Các chuyên gia M lên tiếng cảnh báo về sự xuất hiện ngày càng nhiều Ong "thây ma", loài ong nhím ký sinh trùng có thể đe dọa mùa màng và n phá thu c vào s th ph n c a côn trùng này.



M t con ong b nh m ký sinh trùng

Đ u năm nay, n c M phát hi n con ong nhím ký sinh trùng bay trên v nh San Francisco. Chúng b m t ph ng h ng và lao xu ng đ t. G n đây, ng i ta l i tìm th y ký sinh trùng nh ng con ong m t s ng t i Oregon và bang Washington, *Lives cience* đ a tin.

Ong "thây ma" bao vây M

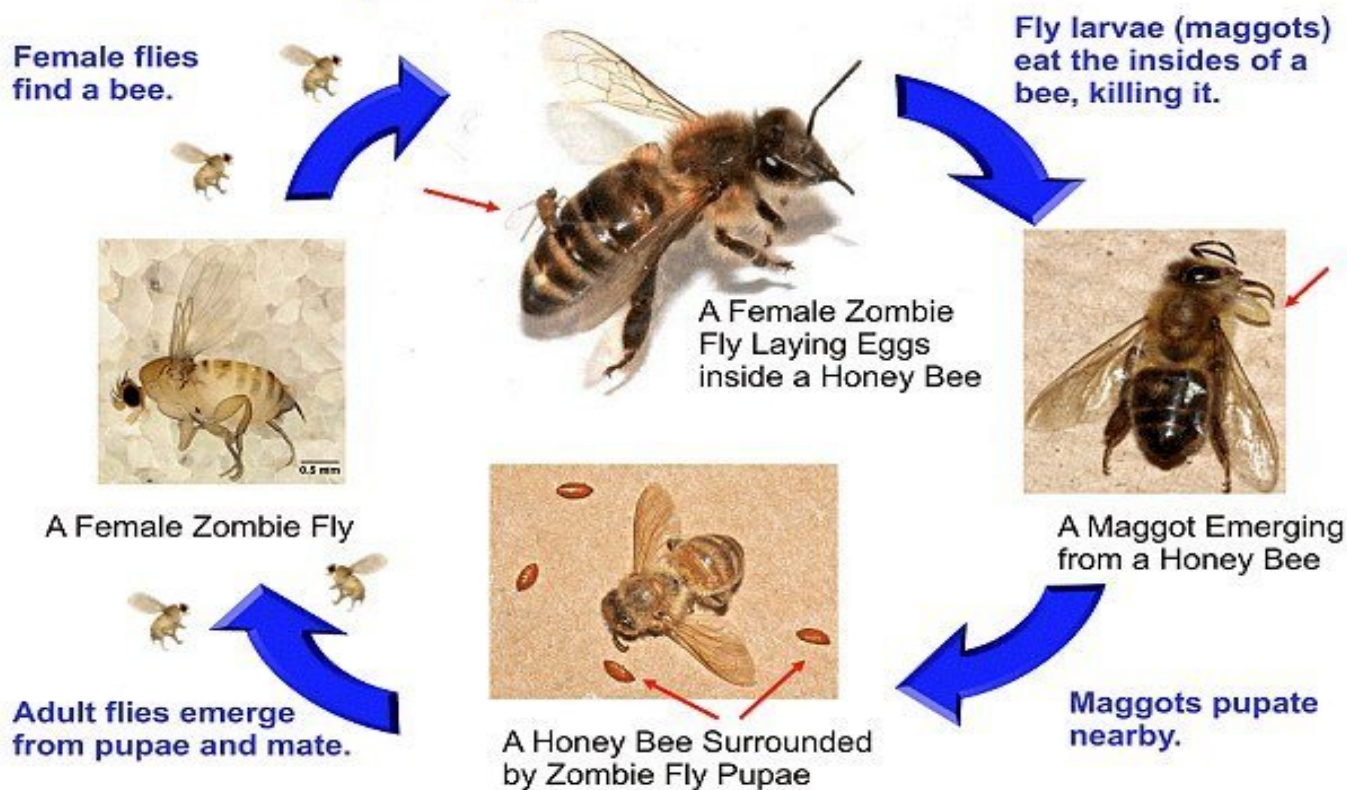
Written by DongNaiHoney

Thursday, 27 September 2012 08:45 - Last Updated Saturday, 29 September 2012 01:49

Nhà sinh vật học John Hafernik, Đại học San Francisco cho biết, ông thây ma đã được phát hiện lần đầu tiên ở California năm 2008. Chúng được tìm thấy nhiều ở Oregon và South Dakota. Giống chuyên gia cảnh báo, ông thây ma có thể lan rộng ra nhiều nơi khác ở các bang tây bắc Mỹ.

Theo nghiên cứu của các nhà khoa học, ông thây ma là hiện tượng ruồi *Borealis Apocephalus* ký sinh trên lưng con ong mật và tiêm trứng vào bụng ong. Trứng ruồi sau đó sẽ nở thành ấu trùng. Ấu trùng sẽ đục khoét đường sinh vật chủ và chui ra ngoài.

Life Cycle of the Zombie Fly *Apocephalus borealis*



Nhiều người cho rằng, sự lây lan ong cò a M gi m nhanh chóng có một phần là do ru i ký sinh nói trên gây ra. Nhưng đ n nay v n ch a có bằng chứng v đ u này. Tuy nhiên, gi i khoa h c nh n m nh, n u ong thây ma lan nhanh s là m i đe d a v i các loài cây c n th ph n.

L n đ u tiên các nhà khoa h c phát hi n ký sinh trùng *Borealis Apocephalus*

loài ong vào tháng m t năm nay. Vài tháng sau h phát đ ng gi i nghiên c u theo dõi hi n t ng này qua m t website, kêu g i ng i nuôi ong g i m u v t ong ch t có th do nhi m ký sinh trùng đ nghiên c u.

"Tôi nói đùa v i các con là l i nguy n thây ma đang b t đ u i nhà tôi", ng i nuôi ong Mark Hohn nói. Hohn đã thu th p m u con ong ch t t i nhà và g i đ n c s nghiên c u.

[Ngu n: <http://www.vnexpress.net/>]

Các tin liên quan:

- [Đ i s ng c a Ong B p Cà](#)
- [H i th o khoa h c v l i ích ong m t th ph n](#)

tăng năng suất cây trồng tại Tiền Giang.

- Các nguồn m t chính của Việt Nam
- Công nghệ thu hoạch và chế biến m t ong
- Công nghệ thu hoạch và chế biến s a ong chúa
- Công nghệ thu hoạch và chế biến ph n hoa